



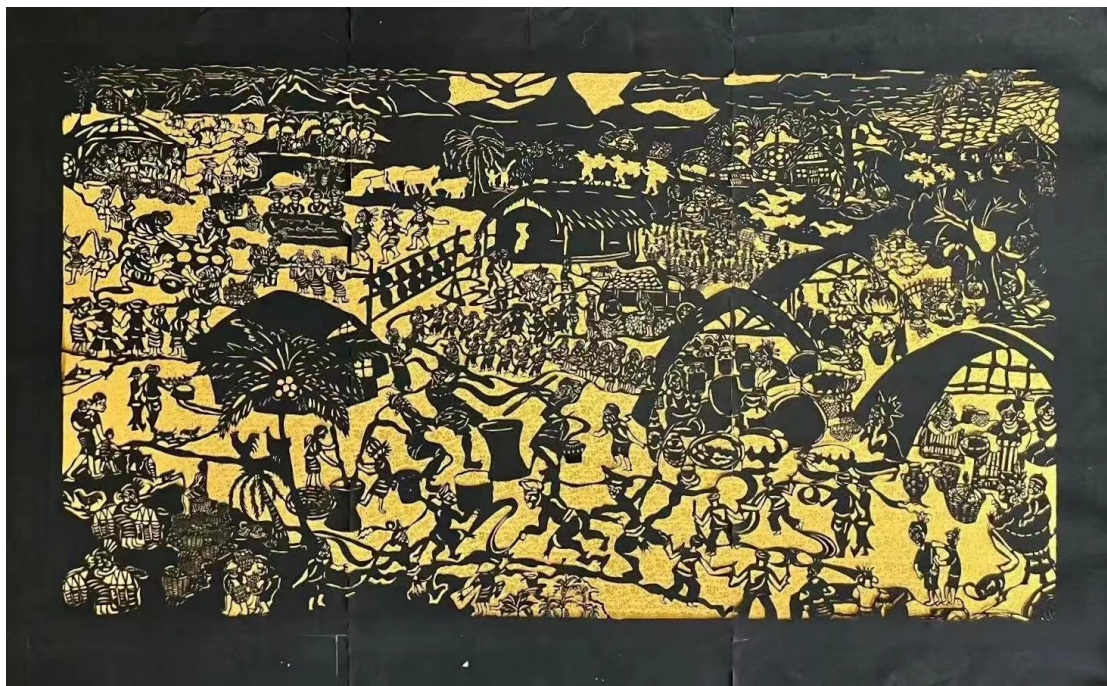
1、钟林媚，中国画《花信·春风》128×194cm，指导老师：谭媛元



2、王仁勋，油画《城旧》135×180cm，指导老师：刘浩宇



3、陈晓瑶，水彩画《我们》90×120cm，指导老师：范迎春



4、刘泽婵，剪纸《山无遮，海无拦》120 × 200cm，指导老师：易琼娟

文王在上太姒思齊魯侯克昌亦賴今妻  
 鑑神有頤蘋繁在斯祚陽載天作之仇儂  
 在虞之胄實惟有妣穎艷玉秀華茂桃夭  
 居顯祗明在靈格幽清塵熠爍沁心綢繆  
 爰及祚陽惟德之周其德伊何和負虔告  
 師民腹素言謀慮度鐘鼓思樂靖端夙效  
 考休攸嬪來嫁於頤羔羊執贄玉帛有輝  
 百兩集止之于歸宗姻風從娣侄雲回  
 祚陽頤之煥其盈闈

節添蘇晉陸雲贈顧驃騎詩思文  
 歲次癸卯三月初五日不梅漢明梁智超

5、梁智超，书法《陆云赠顾驃骑诗思文》107 × 190cm，指导老师：林秋秋

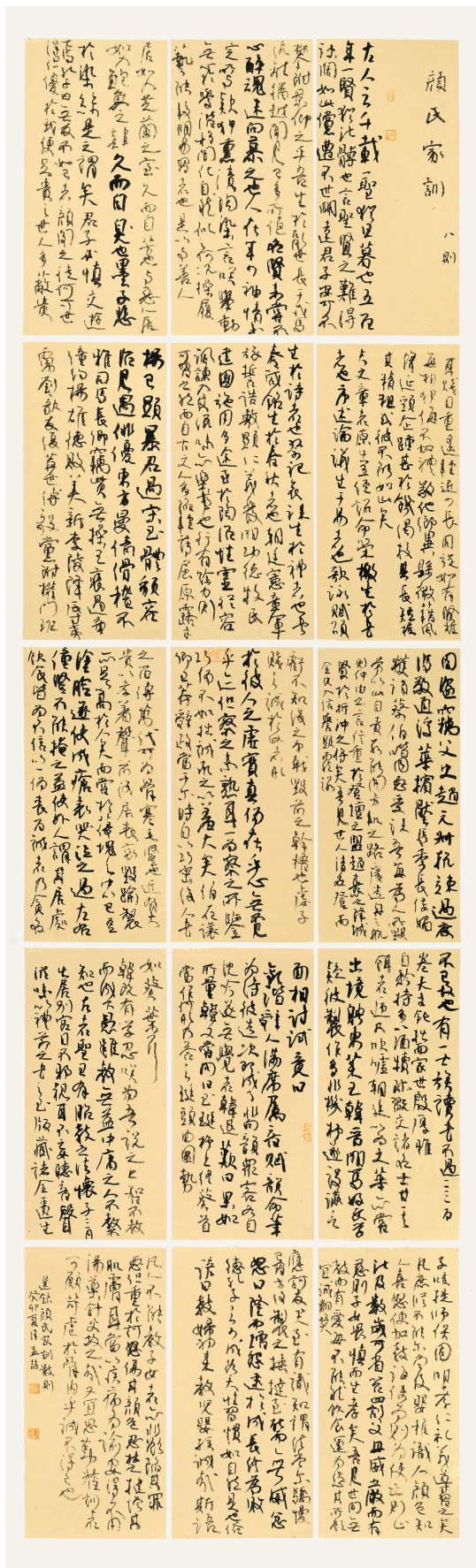
藝舟雙楫

卷之六

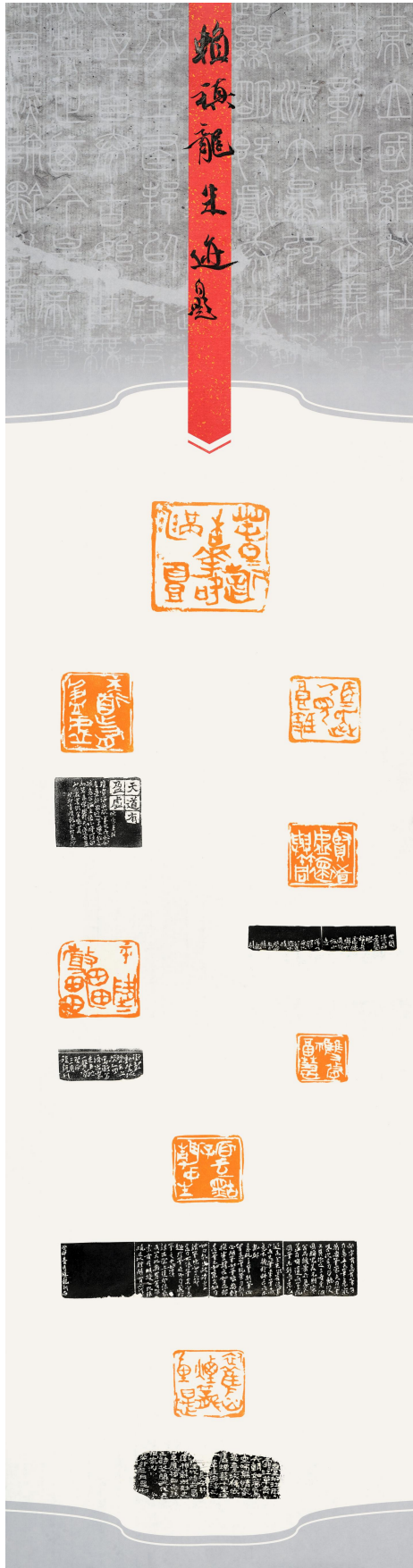
天下之所為多與士之所自貴者亦曰志於利濟斯人而已然學不足輔志則志大少實  
 敵不與將學則正疏寡氣不足持識則曠顧之或成或否志大盛又常致激切便事止而慕而  
 二集後讀四起一往而酒明愈切而文沒海樓先生由如縣擢御史淨天下大計理杖歸田  
 及歸田原山自風操彌厲細以參肅尚腐飲推旋和傷  
 賦之氣於之隆志士自決曰此字派血淚而幸殊詞指無嫌者一若有所不為已而後古之志可謂  
 好者不不約者至正初証廢棄之得之知放情山水心禪悅者已為絕流俗而先生若於澤國  
 深求疾苦委曲達之由路幸任水者所歸出鄉里於清靜是之用之不終於國者亦有成於鄉  
 守氣一平和識審上蓋於名賢後之徒所能望之頃也耶先生詩之見夥魏藏家祠圖好噴水  
 之數十年以得毓訓苦淡寧揮之八費關古用者以之者下卷鈔付梓氏  
 任行必必之志之士亦不讀之八生和凡祥日甲名知警魁忠靈之不見古濟石賦任實柔去而  
 古以自勉之志坐棄於麻為天下事庶幾有起而任之者乎  
 藝舟雙楫法也且撰之卷前四卷編文評海古人作法行校之紀錄已作甚序碑傳等二卷而卷  
 之末以理論著作間述學士任職之心得論述漢代之末書以同筆源流及為書譜辨誤等

明金印書而後初審於金唐於下讀之有感而書許德成  
 德成

6、6、许德成，书法《艺舟双楫》180 × 80cm，指导老师：冯高



7、孟喆，书法选录《颜氏家训》231×73 cm，指导老师：冯高



8、赖祺龙，篆刻《赖祺龙朱迹》138×34cm，指导老师：文佐



